

DUMPER S POHONEM 4 KOL

NOSNOST:

Max. užitná nosnost:	9000 kg/ 9 tun
Navršený materiál:	4427 l
Zarovnaný materiál:	3126 l
Vodní objem:	2492 l

MOTOR:

JCB444T - 4 válce, přeplňovaný, chlazený vzduchem	
Zdvihový objem:	4,4 l
Max. výkon:	97 kW/ 130 HP @ 2200 ot./min
Max. krouticí moment:	525 Nm @ 1300 ot./min

POHON:

Plynulý hydrostatický pojezd
4 rychlosti vpřed/ 4 rychlosti couvání
Stálý pohon 4 kol

JÍZDNÍ CHARAKTERISTIKY:

Vpřed / couvání:	1 PS 0 - 4,9 km/h
	2 PS 0 - 7,0 km/h
	3 PS 0 - 16,9 km/h
	4 PS 0 - 32 km/h
Úhel natočení kol:	+/- 30 °
Vnější poloměr otáčení:	12,45 m
Stoupavost:	50%
Pneumatiky:	500/60 R22,5 (záběrový profil)
Řízení:	hydrostatické, systém Load-Sensing
Provozní brzdy:	lamelové na obou osách, trvale ponořené v olejové lázni ruční, funkce uzamčení převodovky
Parkovací brzda:	

HLUČNOST:

LWA	104 dB (A)
LPA	85 dB (A)

KAPACITA NÁDRŽE:

Palivová nádrž:	70 l
Hydraulická nádrž:	70 l

SKLOPNÁ KORBA:

Vyrobená z hlubokotažné oceli
Hydraulicky ovládané vyklápění korby v úhlu až 95°
Otáčení korby - 180° (max. 185°)
Automatická bezpečnostní pojistka pro zajištění korby ve středové pozici
Robustní celosvařovaná korba z oceli o tloušťce 8 mm
Zesílený okraj korby
Joystick pro komfortní ovládání otoče a výklopu korby

ELEKTROINSTALACE:

Výkonná baterie 663: 12V, 135 Ah
Svazek vodičů je umístěn v ochranné návlečce
Akustická výstražná signalizace couvání

HYDRAULIKA:

Hydraulické měřicí body jsou součástí základní výbavy
Jednoduše přístupný olejový filtr umístěný v horní části nádrže
Jednoduše přístupné hydraulické rozvody a vzduchový filtr

SEDADLO A OVLÁDÁNÍ:

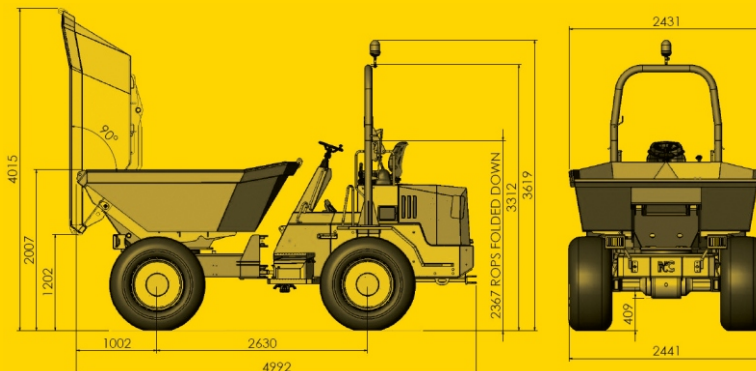
Nastavitelné odpružené sedadlo přístupné z obou stran stroje
Pohodlný přechod z jedné strany stroje na druhou
Pozinkované masivní schůdky
Extra široký pedál brzdy
Vysocesvitivé výstražné kontrolky na plně vybavené přístrojové desce
Ocelový středový sloupek - zvýšená ochrana nohou obsluhy
Směrová řadící páka umístěná na sloupku volantu
Ventilátor topení v úrovni nohou
Protiskluzová podlaha
Klakson ovládaný tlačítkem na joysticku

SERVISNÍ PŘÍSTUP:

Jednoduchý přístup pro údržbu a servis
Uzamykatelný odklopný kryt motoru
Baterie uložena v uzamykatelném pozinkovém boxu (součást schůdků)
Uzamykatelný box pro uložení nářadí ve schůdkách

Výrobce si vyhrazuje právo na změnu technických specifikací stroje

SW9



CHARAKTERISTIKA:

- Bezkonkurenční přístup a pohodlí obsluhy
- Otáčení korby v úhlu větším než 180°
- Vynikající výkon na nerovném terénu díky stálému pohonu 4 kol
- Robustní konstrukce, korba vyrobená z 8 mm ocelového plechu, zesílený okraj korby
- Jízda vpřed / couvání pomocí směrové řadící páky umístěné na sloupku volantu
- Zrychlování pomocí nožního pedálu
- Jednoduchý a bezpečný provoz
- Ocelový sloupek řízení zvyšuje ochranu nohou obsluhy
- Jednoduchá přístrojová deska s ukazatelem stavu paliva, počítadlem motohodin, výstražnými světly parkovací brzdy, indikátorem teploty oleje a teploty motoru
- Sklápěcí bezpečnostní rám ROPS v rámci základního vybavení
- Jednoduchý přístup k motorovému prostoru pro servis a údržbu
- Tažné zařízení v rámci základního vybavení
- 130 HP (97 kW) motor JCB
- Vynikající poměr výkon / hmotnost
- Zabezpečení proti krádeži CESAR Data Tag System
- Vynikající světlá výška dumperu
- Minimální poloměr otáčení
- Při projíždění kolem výkopů je možno korbu natočit o 180° (max. 185°)
- Zvuková signalizace couvání v rámci základního vybavení
- Ruční brzda s bezpečnostní pojistkou
- Uzamykatelný prostor pro uložení nářadí a baterie - plně pozinkované
- Oddělený prostor pro umístění palivového a hydraulického olejového filtru
- Polohovatelný sloupek řízení
- Nastavitelné odpružené sedadlo
- Korba se vyklápí v úhlu větším než 90°
- Elektronický systém "drive by wire"
- Sklopná korba vyrobená z hlubokotažné oceli
- Maják v základním vybavení

VOLITELNÁ VÝBAVA

- Sada silničních světel
- Rezervní kolo
- Biologicky odbouratelný hydraulický olej
- Ochranná střeška FOPS nad řidičem
- Sklopná korba z materiálu ST52 nebo Hardox
- Kabina řidiče
- Držák na lopatu, rýč a koště



výrobce:

NC Engineering Ltd
United Kingdom



výhradní zastoupení pro ČR a SR:

ELVA PROFI s.r.o.
Rudolfovská 107, 370 01 České Budějovice

mobil: + 420 775 796 662
mobil: + 420 774 796 601
e-mail: elvaprofi@elvaprofi.cz

www.elvaprofi.cz