



8.63TL
KLOUBOVÝ
TELESKOPICKÝ
NAKLADAČ
NOVINKA



8.63TL

KOLOVÝ NAKLADAČ S TELESKOPEM



MOTOR DIESEL

Motor: 4 válec, common rail, vodou chlazený, s EGR, DOC a SCR. Emise podle směrnice CE 97/68 etapa IV.

| | |
|--------------------|-----------------------|
| Typ | Deutz TCD 3.6 |
| Max. výkon | 100 kW - 136 HP |
| Jmenovité otáčky | 2.200 |
| Výkon ISO/TR 14396 | 100 kW - 136 HP |
| Výkon EEC 80/1269 | 100 kW - 136 HP |
| Vrtání | mm 98 |
| Zdvih | mm 120 |
| Výtlač | cm ³ 3.620 |



ELEKTRICKÝ SYSTÉM

| | |
|------------------------|-------------------|
| Baterie | 12 Volt |
| Kapacita EN 60095-1 | 110 Ah - 800 A |
| Alternátor | 96 A |
| Alarm zpátečky | Standard |
| Elektroinstalace podle | IP 67 - DIN 40050 |



PŘEVODOVKA

Venieri elektronická powershift VEPS převodovka s elektronickým pohonem řízení. Šest automatických rychlostí vpřed a tři automatické rychlosti vzad.

| PŘEVOD | MAX. PŘEVODOVÁ RYCHLOST |
|------------------------|-------------------------|
| 1 st Převod | km/h 0 ÷ 6 |
| 2 nd Převod | km/h 0 ÷ 9 |
| 3 rd Převod | km/h 0 ÷ 14 |
| 4 th Převod | km/h 0 ÷ 25 |
| 5 th Převod | km/h 0 ÷ 28 |
| 6 th Převod | km/h 0 ÷ 40 |



NÁPRAVA

Pohon čtyř kol. Planetární převody na každém kole. Pevná hnací náprava na předním podvozku. Výkyvná hnací náprava na zadním podvozku až do celkového náklonu v úhlu 18°. Samosvorný diferenciál s omezeným prokluzem na přední nápravě (volitelně na zadní nápravě).



BRZDY

Provozní: hydraulická lamelová olejová brzda na přední a zadní nápravě.

Parkovací brzda: mechanická kotoučová brzda ručně ovládaná



PNEUMATIKY

| | |
|-----------------------------|------------|
| Standardní šípové pneu | 460/70 R24 |
| Příplatkové šípové pneu | 500/70 R24 |
| Příplatkové průmyslové pneu | 405/70 24 |



ŘÍZENÍ

Systém řízení se servopohonem LOAD SENSING.

| | |
|--------------------------------------|----------|
| Celkový úhel řízení | 90° |
| Vnitřní poloměr otáčení - pneumatiky | mm 1.936 |
| Vnější poloměr otáčení - pneumatiky | mm 4.306 |
| Vnější poloměr otáčení s lopatou* | mm 4.790 |

* Lopata v přepravní poloze



HYDRAULICKÝ SYSTÉM

Hydraulické zubové čerpadlo s prioritním ventilem LOAD SENSING pro obvod řízení a zubové čerpadlo pro pomocné funkce. Modulární rozdělovač Flow Sharing s hlavním pojistným ventilem. Dvoučinné hydraulické válce. Chlazení hydraulického oleje olejovým chladičem. Plně průtokový olejový filtr na zpětné větvi. Servo-řízené joysticky s plně proporcionálními ovládacími prvky.

| | | |
|-----------------------------------|-------|-----|
| Max. průtok | lt/1' | 140 |
| Tlak oleje | bar | 250 |
| Tlakový přepouštěcí ventil řízení | bar | 175 |



TELESKOPICKÉ RAMENO

Teleskopický výložník se "Z" kinematikou pro zajištění paralelnosti. Zařízení proti zablokování s pojistnými ventily. Teleskopický válec s brzdou. Asistent komfortní jízdy - za příplatek.



OBJEMY NÁPLNÍ

| | | |
|-------------------|----|-----|
| Motor | lt | 8 |
| Přední náprava | lt | 9,2 |
| Zadní náprava | lt | 9,1 |
| Hydraulický obvod | lt | 150 |
| Brzdový systém | lt | 0,9 |
| Palivo | lt | 160 |
| Vodní chlazení | lt | 9 |
| AdBlue | lt | 26 |



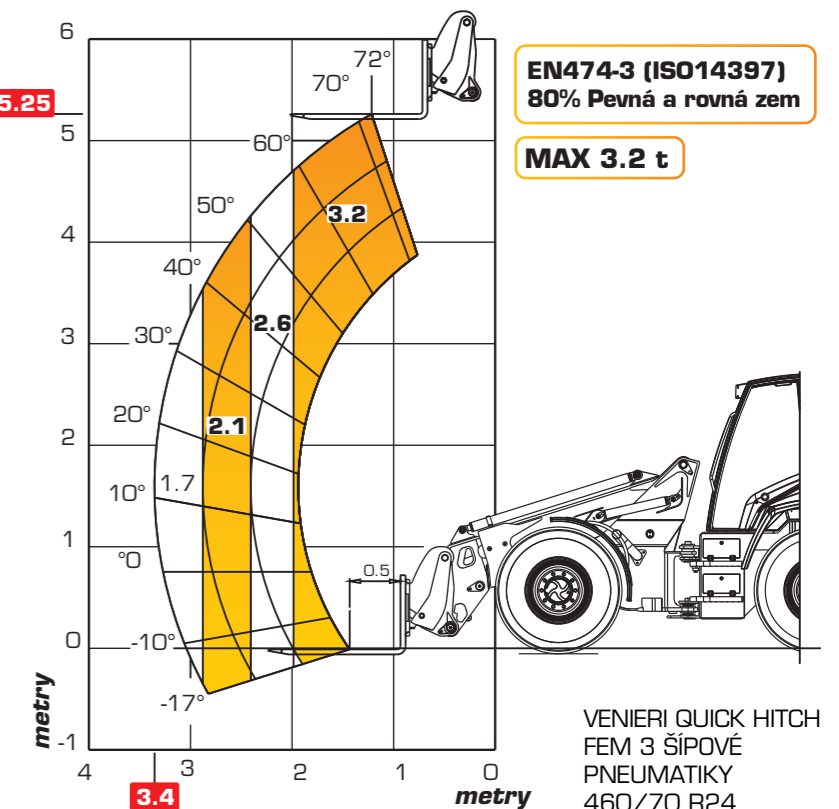
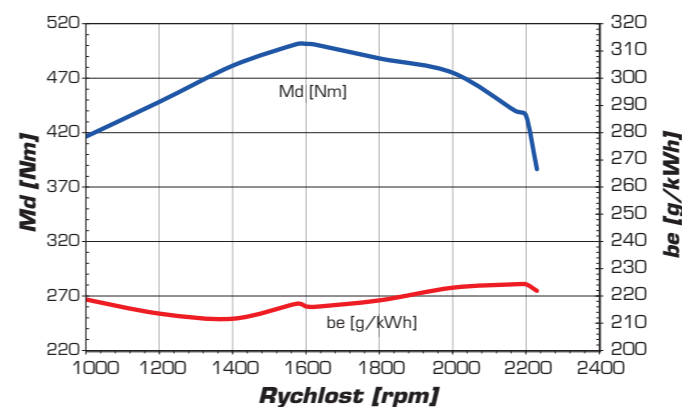
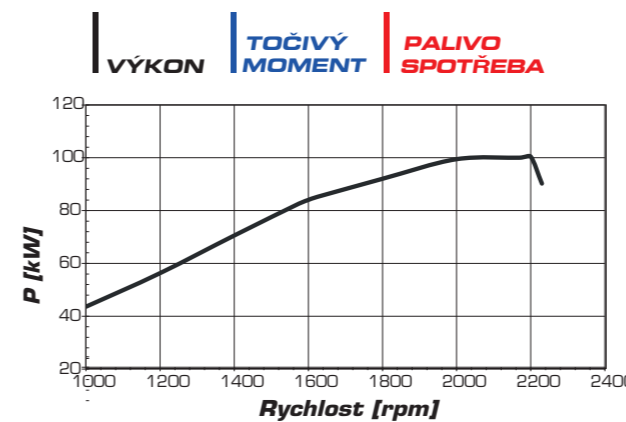
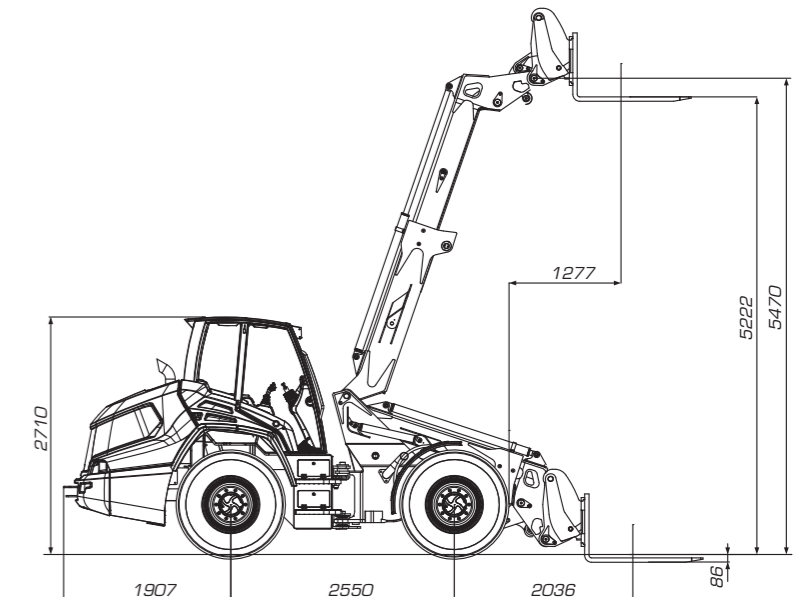
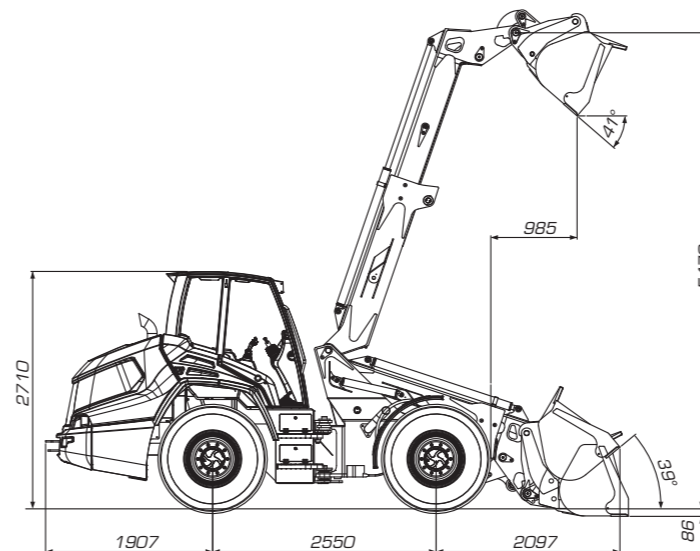
TECHNICKÉ PARAMETRY

| | | |
|--|----|-------|
| Pracovní zatížení s paletovými vidlemi EN474-3 (80%) - teleskop zasunutý | Kg | 3.200 |
| Maximální výška zdvihu s paletovými vidlemi - teleskop vysunutý | mm | 5.255 |
| Výška zdvihu (čep) - teleskop vysunutý | mm | 5.470 |
| Výška zdvihu (čep) - teleskop zasunutý | mm | 4.070 |



ROZMĚRY A HMOTNOST

| | | |
|---|----|-------|
| Max. délka v přepravní poloze (lopatka STD) | mm | 6.555 |
| Max. šířka v přepravní poloze | mm | 2.430 |
| Max. výška | mm | 2.710 |
| Šířka stopy - standardní pneumatiky | mm | 1.870 |
| Celková šířka - standardní pneumatiky | mm | 2.340 |
| Rozvor | mm | 2.550 |
| Světlná výška | mm | 290 |
| Max. provozní hmotnost | kg | 8.200 |



VENIERI QUICK HITCH
FEM 3 ŠÍPOVÉ
PNEUMATIKY
460/70 R24